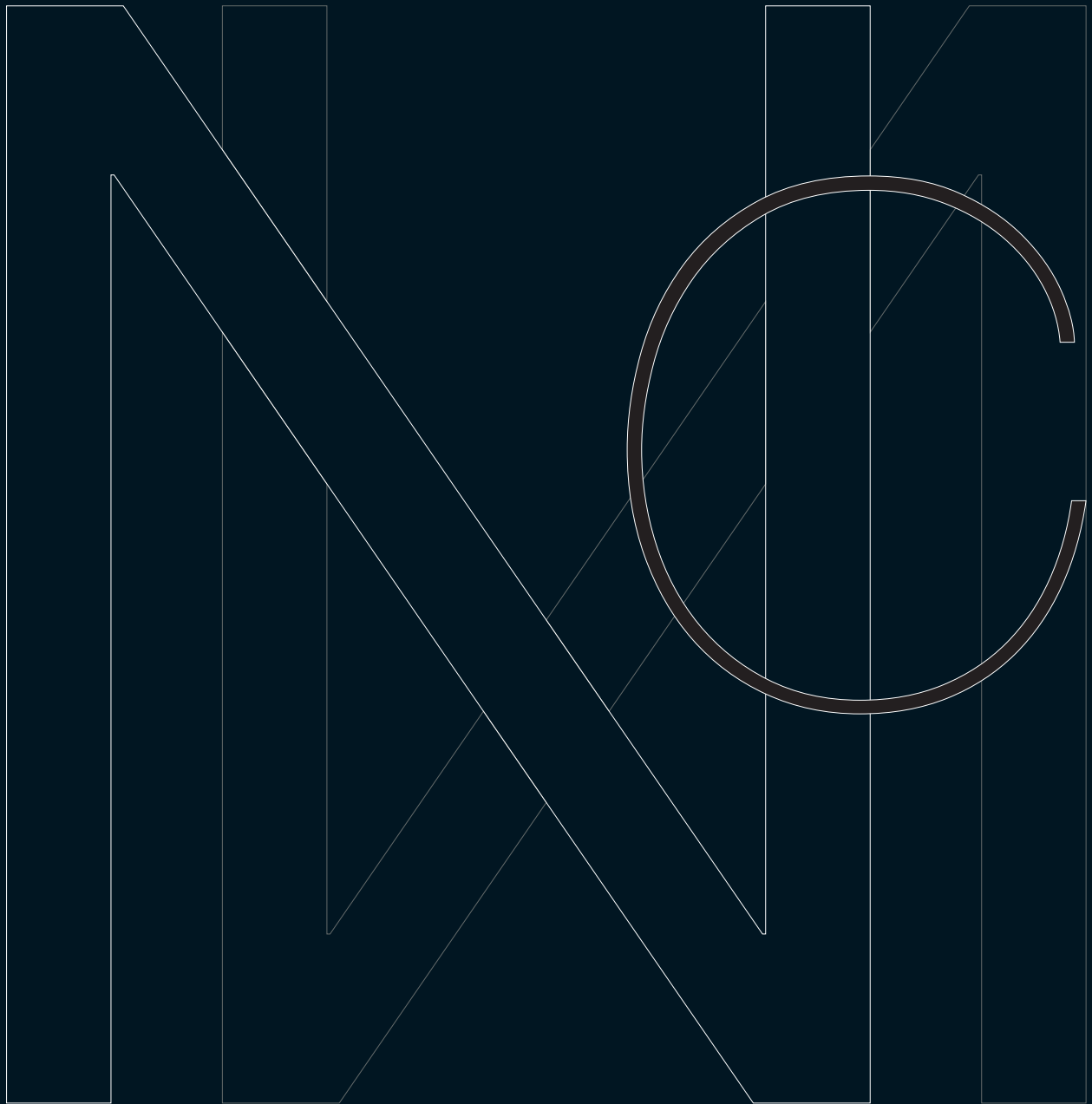


NOVOCUADRO



A R T C O M P A N Y



COLECCION MAYO 2023 | COLLECTION MAY 2023

NOVOCUADRO ART COMPANY, con más de 15 años de experiencia, cuenta con una extensa colección de representaciones originales capaces de crear diferentes espacios y ambientes.

Sus diseños, modernos e innovadores, tienen como objetivo crear atmósferas únicas con un marcado estilo personal.

La compañía es un referente en el mundo del arte decorativo y ofrece un servicio global asentado en pilares como el diseño, asesoramiento, distribución y calidad.

NOVOCUADRO ART COMPANY, with more than 15 years in the art field, owns an extense art collection of original pieces all of them capable to create different and special spaces or atmospheres.

Its modern and innovative designs have been selected with the goal to create unique environments with a deep personal style.

Nowdays, the company is reference in the decoration field; offering a global service that is based on pillars as design, advising, distribution and benchmark of quality.



JAIME JURADO

En sus cuadros se mezcla la realidad tal y como es, incorporando prudentes pinceladas subjetivas y recortes de periódicos, donde a veces se puede leer alguna palabra que el paisaje nos quisiera susurrar de lejos.

Las obras de Jaime Jurado tienen una riqueza enorme en cuanto a calidad estética, partiendo de una realidad objetiva que va filtrando hasta llegar al estado de serenidad que transmiten sus obras. Ha realizado un gran número de trabajos utilizando un amplio repertorio de técnicas mixtas, que incluyen la introducción de collages, para dar desarrollo a obras de gran formato, muy expresivas e impactantes

In his paintings reality is mixed as it is, incorporating prudent subjective brushstrokes and newspaper clippings, where sometimes you can read a word that the landscape would like to whisper from far away.

The works of Jaime Jurado have an enormous wealth in terms of aesthetic quality, based on an objective reality that filters through to reach the state of serenity transmitted by his works. He has done a great number of works using a wide repertoire of mixed techniques, which include the introduction of collages, to give development to large format works, very expressive and impressive.



L ROBLE PEQUEÑA | SMALL OAK L FRAM

Big form

Técnica | *Technique:*
Mixta sobre lienzo / mixed on canvas

CON MARCO | WITH FRAME

150 x 150 cm.	2140 points	2471 points
---------------	-------------	-------------



Form I, II, III & IV

Técnica | *Technique:*
Madera tratada sin cristal / Wood with special treatment without glass

82 X 82 cm.	1500 points/unit
-------------	------------------



MARCO DE ALUMINIO BLANCO | WHITE ALUMINIUM FRAME



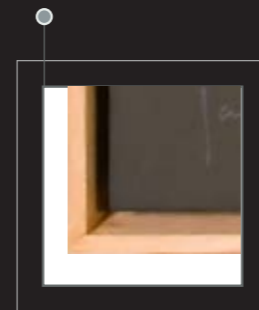
Rock I, II, III & IV

Técnica | *Technique:*

Madera tratada sin cristal / Wood with special treatment without glass

82 X 82 cm.

1500 points/unit



L ROBLE PEQUEÑA | SMALL OAK L FRAME

Big Rock

Técnica | *Technique:*

Mixta sobre lienzo / mixed on canvas

CON MARCO | WITH FRAME

150 x 150 cm.

2140 points

2471 points

Yoga I

Técnica | *Technique:*

Madera tratada sin cristal / Wood with special treatment without glass

120 x 90 cm.

1210 points



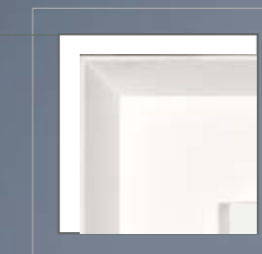
Yoga II

Técnica | *Technique:*

Madera tratada sin cristal / Wood with special treatment without glass

120 x 90 cm.

1210 points



CUÑA BLANCA | WHITE WEDGE FRAME



PRESENTACIÓN DE TRATADOS SOBRE MADERA
DISPLAY FOR TREATED WOOD

Silueta IV, V & VI

Técnica | *Technique:*

Madera tratada sin cristal / Wood with special treatment without glass

120 x 90 cm.

1210 points/unit



CUÑA OLMO | ELM WEDGE FRAME





Cabeza I & II

Técnica | *Technique:*

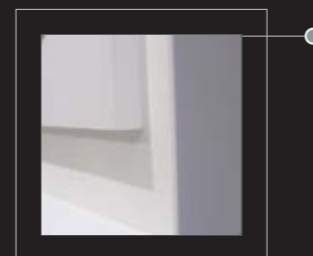
Madera tratada sin cristal/ Wood with special treatment without glass

120 x 90 cm.	1660 points/unit
--------------	------------------

Posibilidad de adaptación de la obra a otras medidas bajo consulta.
Possibility of adapting the artwork to other measures on request.

Design I
Técnica | *Technique:*
Madera tratada sin cristal
Wood with special treatment without glass

123 x 123 cm.	2650 points
---------------	-------------



PRESENTACIÓN DE TRATADOS SOBRE MADERA
DISPLAY FOR TREATED WOOD

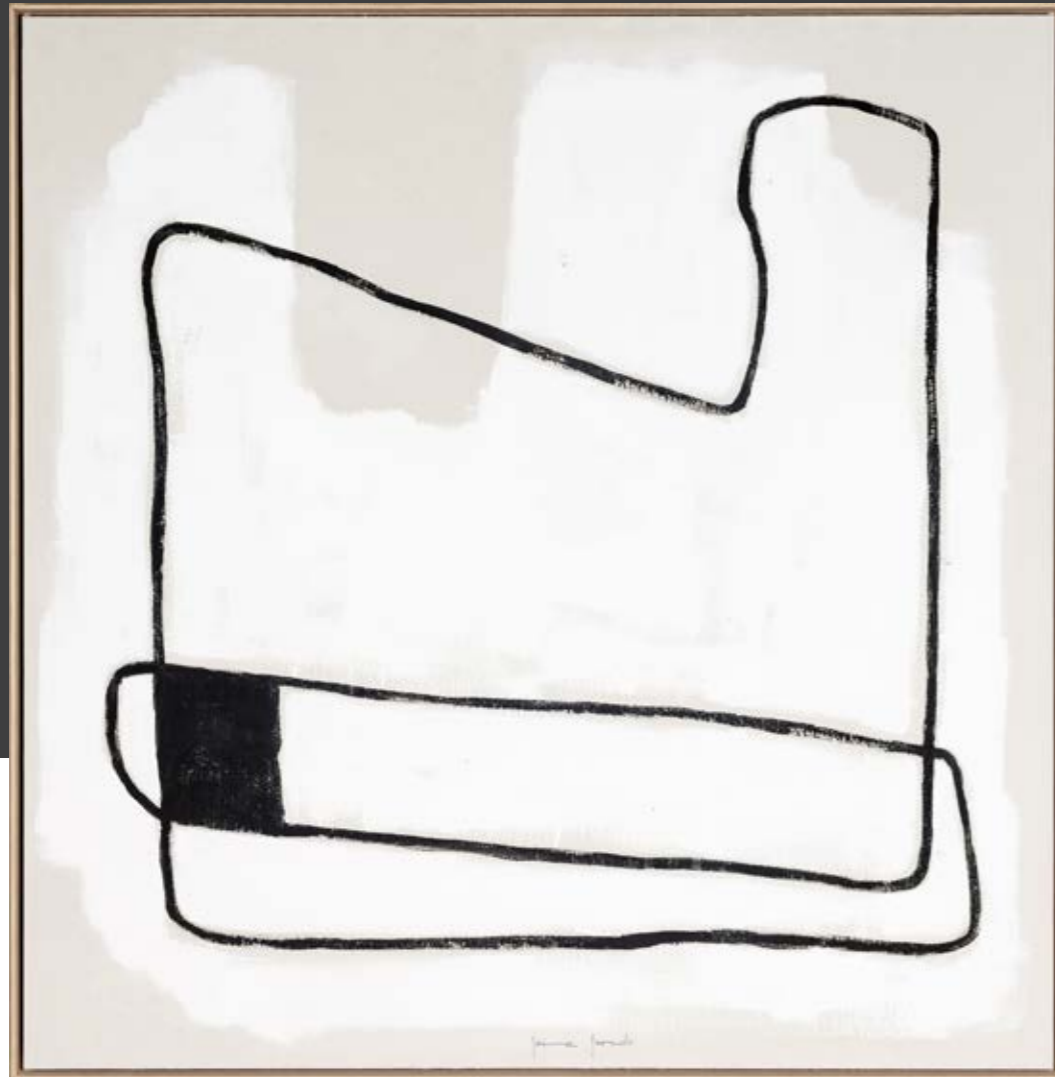


Design II

Técnica | *Technique:*

Madera tratada sin cristal
Wood with special treatment without glass

123 x 123 cm.	2650 points
---------------	-------------



Grand Minimal

Técnica | *Technique:*

Mixta sobre lienzo / mixed on canvas

CON MARCO | WITH FRAME

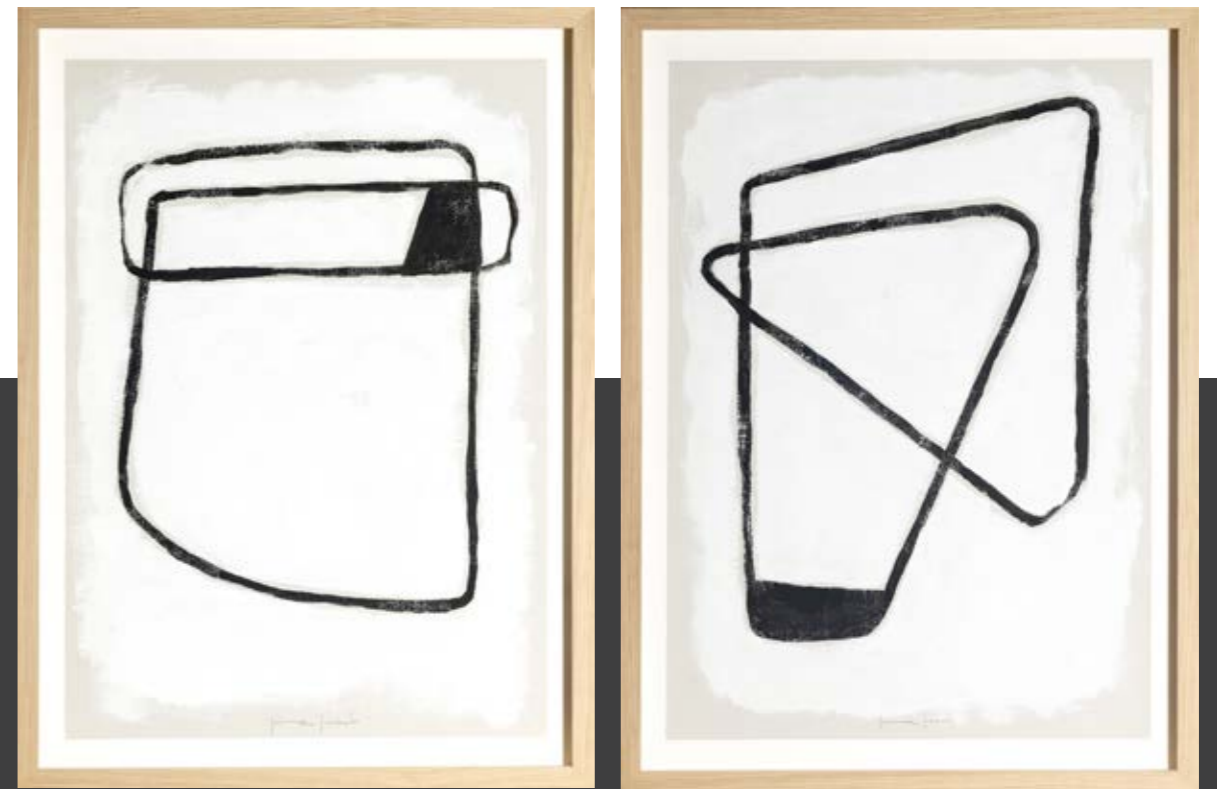
150 x 150 cm.	2140 points	2471 points
---------------	-------------	-------------

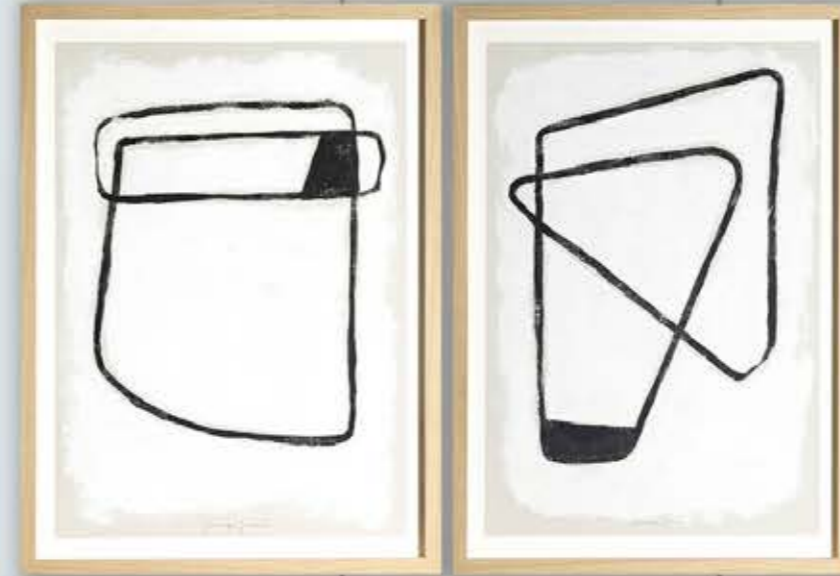
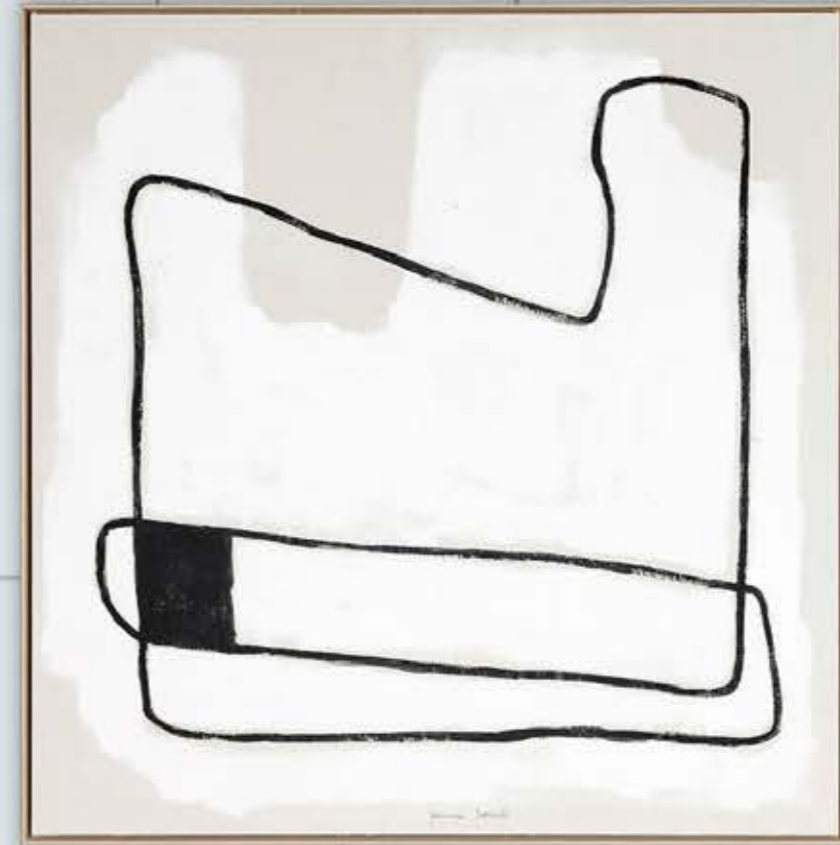
Minimal I & II

Técnica | *Technique:*

Mixta sobre papel con marco / mixed on paper with frame

113 x 83 cm.	960 points/unit
--------------	-----------------





Textura I & II apaisado

Técnica | *Technique:*
Mixta sobre lienzo / mixed on canvas

60 x 95 cm. 1200 points/unit



Textura I & II vertical

Técnica | *Technique:*
Mixta sobre lienzo / mixed on canvas

140 x 95 cm. 4400 points/unit



Stone I

Técnica | *Technique:*

Mixta sobre papel con marco / mixed on paper with frame

113 x 83 cm.

960 points



Stone II

Técnica | *Technique:*

Mixta sobre papel con marco / mixed on paper with frame

113 x 83 cm.

960 points

Fantasy I

Técnica | *Technique:*

Madera tratada sin cristal / Wood with special treatment without glass

120 x 90 cm.

1210 points



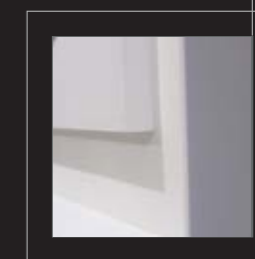
Fantasy II

Técnica | *Technique:*

Madera tratada sin cristal / Wood with special treatment without glass

120 x 90 cm.

1210 points



PRESENTACIÓN DE TRATADOS SOBRE MADERA
DISPLAY FOR TREATED WOOD



JAVIER TORRES

Su obra va más allá de lo cánones convencionales, interesándose por aquellas cosas que por norma general pasan desapercibidas. Lo clandestino y lo desconocido siempre han llamado su atención, pintando paisajes etéreos y serenos en los que logra apresar los instantes más fugaces de la existencia humana.

La mirada de Javier Torres irrumpe en los escenarios del subconsciente, logrando alcanzar un estado riguroso, jerárquico y a su vez atrayente.

His work goes beyond conventional canons, interested in those things that go unnoticed for most people. The clandestine and the unknown have always caught his attention, painting ethereal and serene landscapes in which he manages to capture the most fleeting instants of human existence.

The look of Javier Torres breaks into the scenarios of the subconscious, achieving a rigorous, hierarchical and at the same time attractive state.



L CENIZA | ASH L FRAME

Tree Life

Técnica | *Technique:*
Mixta sobre madera / mixed on wood

CON MARCO | WITH FRAME

150 x 120 cm.

1930 points

2228 points



L BLANCA | WHITE L FRAME

Diana

Técnica | *Technique:*
Mixta sobre madera / mixed on wood

CON MARCO | WITH FRAME

120 x 160 cm.	2110 points	2419 points
---------------	-------------	-------------



Thunder

Técnica | *Technique:*
Mixta sobre madera / mixed on wood

CON MARCO | WITH FRAME

130 X 130 cm.	1930 points	2217 points
---------------	-------------	-------------





L NEGRA | BLACK L FRAME



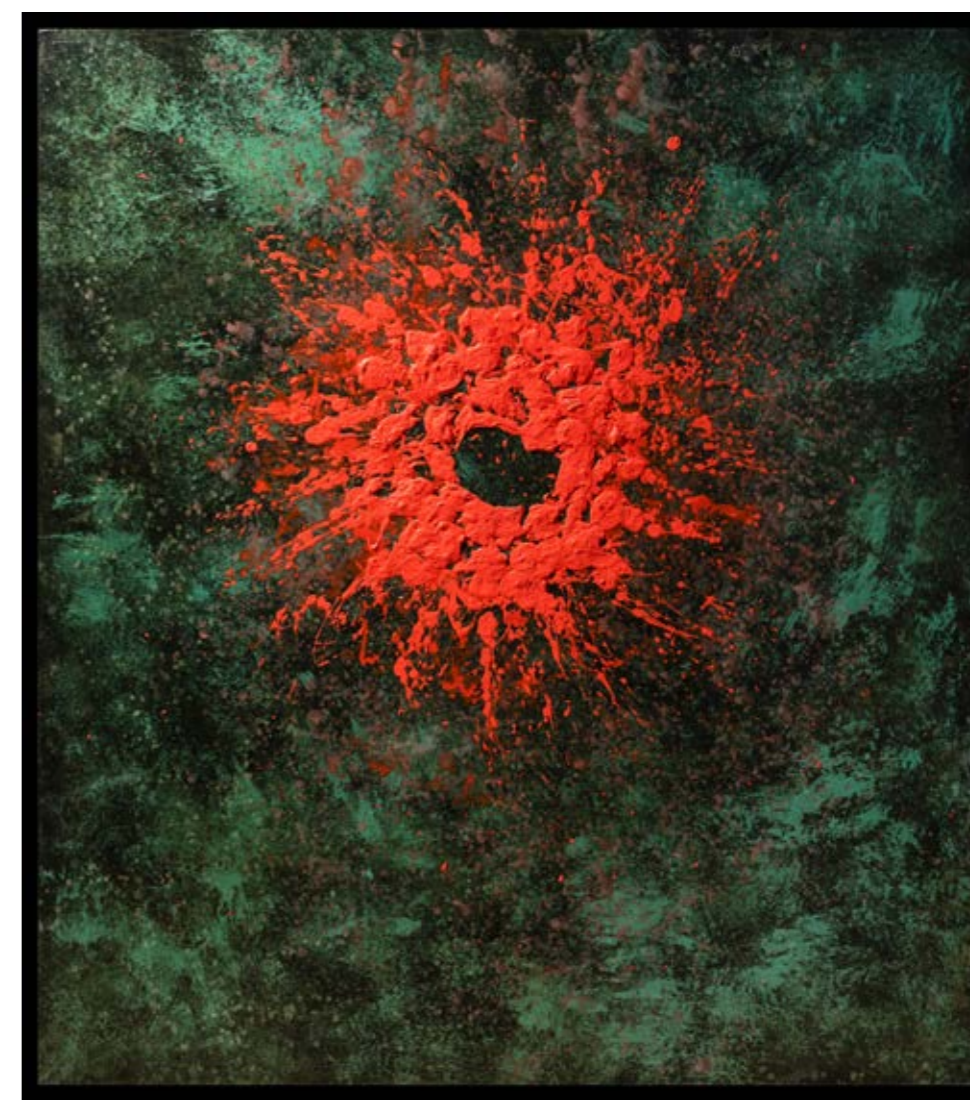
Fontaine rouge

Técnica | *Technique:*

Mixta sobre madera / mixed on wood

CON MARCO | WITH FRAME

160 x 135 cm.	1930 points	2256 points
---------------	-------------	-------------



L NEGRA | BLACK L FRAME

Inside

Técnica | *Technique:*

Mixta sobre madera / mixed on wood

CON MARCO | WITH FRAME

160 X 135 cm.	2172 points	2498 points
---------------	-------------	-------------



L CENIZA | ASH | L FRAME

Universe

Técnica | Technique:
Mixta sobre madera / mixed on wood

CON MARCO | WITH FRAME

210 x 160 cm.	4778 points	5186 points
---------------	-------------	-------------

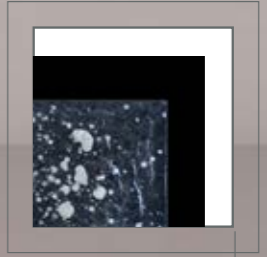


Andrómeda

Técnica | Technique:
Mixta sobre madera / mixed on wood

CON MARCO | WITH FRAME

180 x 180 cm.	4590 points	4987 points
---------------	-------------	-------------





L CENIZA | ASH L FRAME

Space

Técnica | *Technique:*
Mixta sobre madera / mixed on wood

CON MARCO | WITH FRAME

150 x 120 cm.	1930 points	2228 points
---------------	-------------	-------------



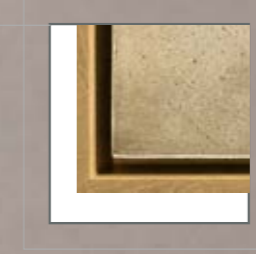
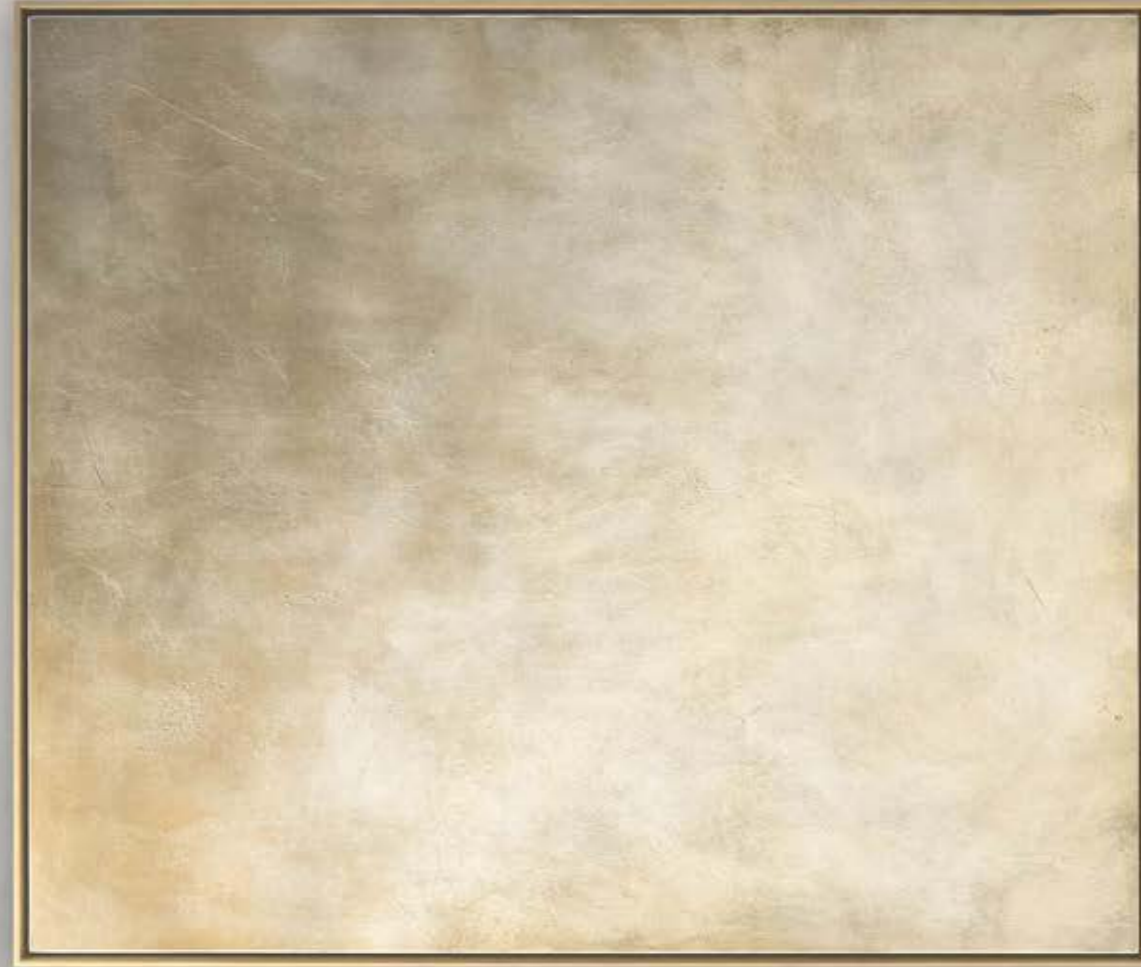
L OLMO | L ELM FRAME

Nébula

Técnica | *Technique:*
Mixta sobre madera / mixed on wood

CON MARCO | WITH FRAME

160 x 135 cm.	1930 points	2256 points
---------------	-------------	-------------



L O L M O | L E L M F R A M E

Nébula

Técnica / Technique:

Mixta sobre madera / mixed on wood

CON MARCO | WITH FRAME

160 x 135 cm.

1930 points

2256 points

JAVIER MATEOS

Es un pintor puramente abstracto, de técnica rica, virtuosa e impecable. Sus fuentes son muy diversas.

El viaje visual por su pintura se llena de mixta por doquier. Lo toca todo, el grafito, acuarelas, los pasteles y carbones, así como las heridas con calco o posados con todo tipo de útiles creados por él mismo. Añade collage de sedas de diferentes colores y arrancadas, y pintura donde igualmente nada deja al margen.

Utiliza bases de marmolina con acrílicos, barnices, óleos y esmaltes, donde su juego de herir la pintura con puntas secas o cepillos de metal nos devuelven siempre la pregunta de cómo asimilar tal cantidad de información visual que tiene su pintura. La paleta cromática es de opuestos en luz y oscuridad. Priman los neutros de tierras, óxidos y barnices, quedando en un plano compositivo los negros tanto enteros como lavados.

He is a purely abstract painter, rich in technique, virtuous and impeccable. Their sources are very diverse. The visual journey through his painting is mixed everywhere. He touches everything, the graphite, watercolours, pastels and charcoals, as well as the wounds with tracing or posed with all kinds of tools created by himself. Add collage of silks of different colours and paint where equally nothing leaves the margin.

Use marble bases with acrylics, varnishes, oils and enamels, where his game of hurting the paint with dry tips or metal brushes always return the question of how to assimilate such amount of visual information that his painting has. The chromatic palette is of opposites in light and dark. Primal neutrals of earth, oxides and varnishes, leaving in a compositional plane blacks both whole and washed.



Somewhere

Técnica | Technique:
Mixta sobre lienzo / mixed on canvas

CON MARCO / WITH FRAME

150 x 150 cm. 2000 points 2331 points



L ROBLE | OAK L FRAME

Origen

Técnica | Technique:
Mixta sobre lienzo / mixed on canvas

CON MARCO | WITH FRAME

160 x 120 cm.	1600 points	1909 points
---------------	-------------	-------------



Landscape I

Técnica | *Technique:*
Mixta sobre lienzo / mixed on canvas

CON MARCO | WITH FRAME

120 x 120 cm.	1000 points	1265 points
---------------	-------------	-------------



Landscape II

Técnica | *Technique:*
Mixta sobre lienzo / mixed on canvas

CON MARCO | WITH FRAME

120 x 160 cm.	1600 points	1909 points
---------------	-------------	-------------





L BLANCA | WHITE L FRAME



T - stone

Técnica | *Technique:*

Mixta sobre lienzo / mixed on canvas

CON MARCO | WITH FRAME

120 x 160 cm.	1600 points	1909 points
---------------	-------------	-------------

Key Color

Técnica | *Technique:*

Mixta sobre lienzo / mixed on canvas

CON MARCO | WITH FRAME

150 x 150 cm.	2000 points	2331 points
---------------	-------------	-------------

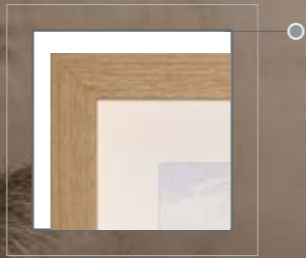
Étnico I & II

Técnica | Technique:

Mixta sobre papel con marco / mixed on paper with frame

113 x 83 cm.

960 points/unit



CUÑA OLMO | ELM WEDGE FRAME





Afrika V

Técnica | *Technique:*
Mixta sobre lienzo / mixed on canvas

CON MARCO | WITH FRAME

100 x 150 cm.	1000 points	1276 points
---------------	-------------	-------------



Ritmo naranja

Técnica | *Technique:*
Mixta sobre lienzo / mixed on canvas

CON MARCO | WITH FRAME

120 x 120 cm.	1000 points	1265 points
---------------	-------------	-------------



Red wall I & II

Técnica | *Technique:*

Mixta sobre papel con marco / mixed on paper with frame

113 x 83 cm.

960 points/unit

Celular

Técnica | *Technique:*

Mixta sobre lienzo / mixed on canvas

CON MARCO | WITH FRAME

100 x 150 cm.

1000 points

1276 points



SAND BRETON

A Sand Breton la pintura le atrapó hace más de veinte años.

Su especial expresión artística provoca multitud y diferentes sensaciones en la mirada del espectador; asombro, curiosidad, interrogaciones, asombro...

Lo que más le apasiona de la expresión artística es el encuentro entre lo físico y el pensamiento, para más tarde reproducirlo. Según la artista, las palabras no tienen esta materialidad directa instintiva, pasan por el filtro del intelecto y luego aparece la imagen.

Para Sand Breton un color es un sentimiento, la tela es el movimiento, los papeles el hilo conductor, y los pigmentos naturales y el agua actúan como nexo de unión.

Sand Breton was captivated by painting more than twenty years ago.

Her special artistic expression provokes a multitude and different sensations in the viewer's look; astonishment, curiosity, questions, astonishment...

What she is most passionate about artistic expression is the encounter between the physical and thought, to later reproduce it. According to the artist, the words do not have this instinctive direct materiality, they pass through the filter of the intellect and then the image appears.

For Sand Breton, a color is a feeling, the fabric is the movement, the papers the common thread, and the natural pigments and the water act as a connecting link.



Purity I

Técnica | *Technique:*

Mixta sobre madera / mixed on wood

CON MARCO | WITH FRAME

120 x 160 cm.	4167 points	4476 points
---------------	-------------	-------------



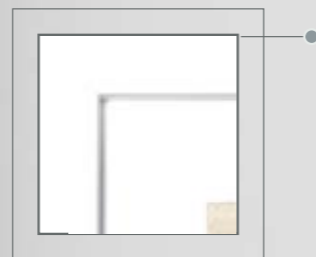
Purity II

Técnica | *Technique:*

Mixta sobre madera / mixed on wood

CON MARCO | WITH FRAME

160 x 120 cm.	4167 points	4476 points
---------------	-------------	-------------



CAJA BLANCA | WHITE BOX FRAME

Talcum I & II

Técnica | *Technique:*
Mixta sobre madera / mixed on wood

123 X 93 cm.	1750 points/unit
--------------	------------------





TXEMA GONZÁLEZ

González utiliza formas geométricas para crear un mundo de efectos visuales jugando con las luces, las sombras y el color. Sus creaciones evocan figuras arquitectónicas, provocando sensaciones 3D.

Sus composiciones se abren a la libertad de la imaginación del espectador, transmitiendo distintas sensaciones que no deja indiferente.

Use geometric shapes to create a world of visual effects playing with lights, shadows and colour. His creations evoke architectural figures, causing 3D sensations.

His compositions open to the freedom of the imagination of the viewer, transmitting different sensations that leaves no one indifferent.

CAJA NEGRA | BLACK BOX FRAME



CAJA BLANCA | WHITE BOX FRAME



Cotton 00 Cotton 07

Técnica | Technique: Técnica | Technique:
Mixta sobre papel con cristal / mixed on paper with glass Mixta sobre papel con cristal / mixed on paper with glass

103 x 83 cm. 1400 points

103 x 83 cm. 1400 points

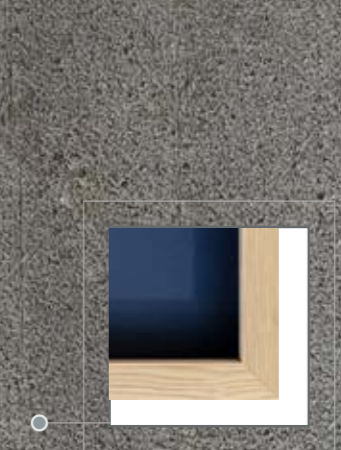


Natural I & II

Técnica | *Technique:*

Mixta sobre papel con cristal / mixed on paper with glass

116 x 86 cm. 1650 points/unit



CAJA ROBLE | OAK BOX FRAME





LAURA OLEA

Sus obras invitan acercarse y tocarlas. Con el uso de tejidos traídos de Tailandia y Marruecos como el sisal, la seda, el sinamay, el buntal o la banana, realiza composiciones muy equilibradas y llenas de texturas.

En sus piezas son protagonistas los tejidos de fibras naturales, arena y tintes naturales con tonos neutros y elegantes con la idea de decorar un espacio y hacerlo comfortable.

Her paintings invite you to approach and touch them. With the use of fabrics brought from Thailand and Morocco such as sisal, silk, sinamay, buntal or banana, she creates very balanced compositions full of textures.

In her pieces, natural fiber fabrics, sand and natural dyes with neutral and elegant tones are the protagonists with the idea of decorating a space and making it comfortable.



Mar de Alborán

Técnica | Technique:

Mixta sobre lienzo / mixed on canvas

CON MARCO | WITH FRAME

150 x 100 cm.	1700 points	1976 points
---------------	-------------	-------------

Gran Collage

Técnica | *Technique:*
Mixta sobre lienzo / mixed on canvas

CON MARCO | WITH FRAME

140 x 175 cm.	2500 points	2848 points
---------------	-------------	-------------



MARI LUZ
RIVAS

Nacida en 1978 en Málaga, Mariluz Rivas es Licenciada en Filosofía por la Facultad de Filosofía y Letras de la Universidad de Málaga.

La artista también realizó un Programa de Estudios Escandinavos: Northern Cultures and Societies por la Universidad de Oulu, Finlandia, y es Máster en Producción Artística interdisciplinar por la Facultad de Bellas Artes de la Universidad de Málaga.

Born in 1978 in Málaga, Mariluz Rivas has a degree in Philosophy from the Faculty of Philosophy and Letters of the University of Málaga.

The artist also completed a Scandinavian Studies Program: Northern Cultures and Societies at the University of Oulu, Finland, and has a Master's degree in Interdisciplinary Artistic Production from the Faculty of Fine Arts at the University of Malaga.

The Party is over I & II

Técnica | Technique:
Mixta sobre lienzo / mixed on canvas

CON MARCO | WITH FRAME

100 x 100 cm.	750 points	1000 points/unit
---------------	------------	------------------



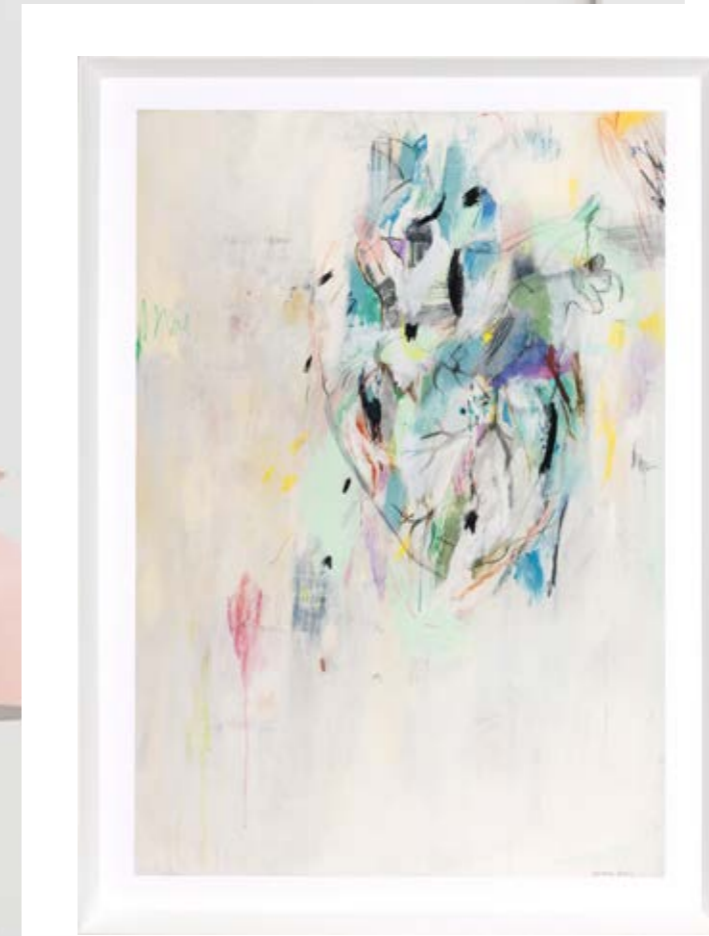


Floater Family I & II

Técnica | *Technique:*
Mixta sobre lienzo / mixed on canvas

CON MARCO | WITH FRAME

130 x 100 cm.	1125 points	1379 points/unit
---------------	-------------	------------------



Corazón I & II

Técnica | *Technique:*
Mixta sobre papel con marco / mixed on paper with frame

113 x 83 cm.	1000 points/unit
--------------	------------------



LUCÍA LAGO

Con un estilo muy particular, Lucía Lago trabaja la técnica mixta principalmente sobre lienzos, a los que aplica diferentes texturas para dotar a la obra de personalidad propia. La joven artista consigue dar vida a sus obras con una profundidad basada en los contrastes de colores.

Sus pinturas son siempre cambiantes. La armonía de colores y su variedad de temas, confieren a sus obras una dimensión delicada y espiritual.

With a very particular style, Lucía Lago works mixed media primarily on canvases, to which she applies different textures to give her own personality. The young artist manages to give life to her works with a depth based on the contrasts of colours.

Her paintings are always changing. The harmony of colours and their variety of themes, give to their works a delicate and spiritual dimension.

Amazonia

Técnica | *Technique:*
Mixta sobre lienzo / mixed on canvas

CON MARCO | WITH FRAME

120 x 120 cm.	1125 points	1390 points
---------------	-------------	-------------



Belice

Técnica | *Technique:*
Mixta sobre lienzo / mixed on canvas

CON MARCO | WITH FRAME

120 x 120 cm.	1125 points	1390 points
---------------	-------------	-------------



Emerald

Técnica | *Technique:*
Mixta sobre lienzo / mixed on canvas

CON MARCO | WITH FRAME

100 x 150 cm.	1125 points	1401 points
---------------	-------------	-------------



Milos on surface

Técnica | *Technique:*
Mixta sobre lienzo en superficie de madera / mixed on canvas on wooden surface

120 x 120 cm.	Lienzo / canvas - 1125 points
---------------	-------------------------------

SURFACE

143 x 143 cm.	Sobre madera blanca / on white surface - 1555 points
---------------	--

143 x 143 cm.	Sobre madera de color / on colour surface - 1655 points
---------------	---



Iguazú on surface

Técnica | *Technique:*

Mixta sobre lienzo en superficie de madera / mixed on canvas on wooden surface

150 x 100 cm. Lienzo / canvas - 1125 points

170 x 123 cm. Sobre madera blanca / on white surface - 1555 points

170 x 123 cm. Sobre madera de color / on colour surface - 1655 points

○





CUÑA NEGRA: BLACK WEDGE FRAME



Estromboli on surface

Técnica | *Technique:*

Mixta sobre lienzo en superficie de madera / mixed on canvas on wooden surface

120 x 120 cm.	Lienzo / canvas - 1125 points
---------------	-------------------------------

SURFACE

143 x 143 cm.	Sobre madera blanca / on white surface - 1555 points
---------------	--

143 x 143 cm.	Sobre madera de color / on colour surface - 1655 points
---------------	---

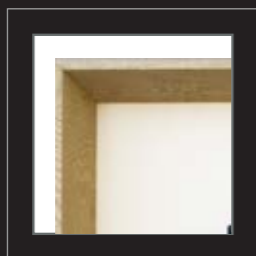
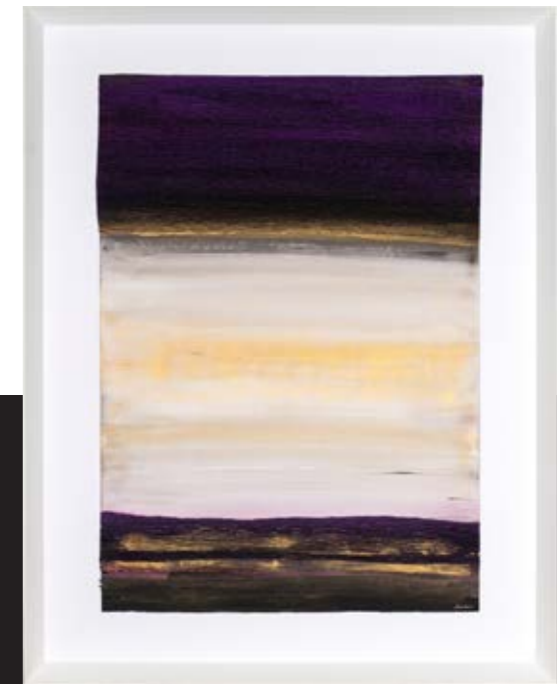
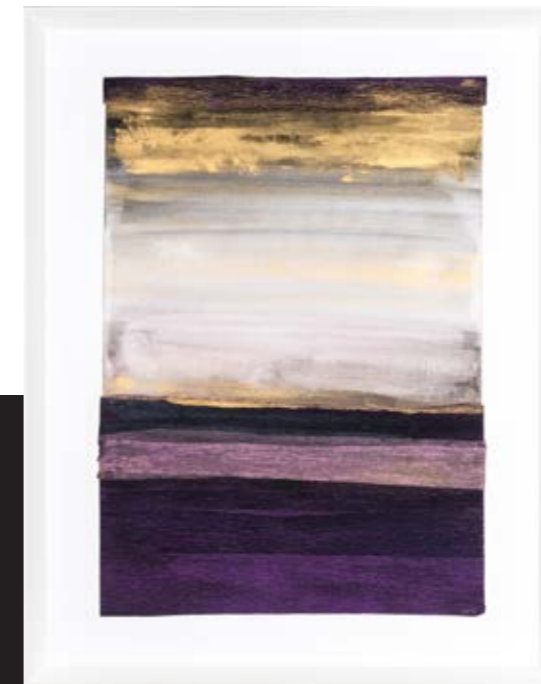
Kilauea

Técnica | *Technique:*

Mixta sobre lienzo / mixed on canvas

CON MARCO | WITH FRAME

100 x 150 cm.	1125 points	1401 points
---------------	-------------	-------------



CUÑA OLMO | ELM WEDGE FRAME



PRESENTACIÓN DE TRATADOS SOBRE MADERA
DISPLAY FOR TREATED WOOD



CUÑA BLANCA | WHITE WEDGE FRAME

Horus on surface

Técnica | *Technique:*

Mixta sobre lienzo en superficie de madera / mixed on canvas on wooden surface

120 x 120 cm.	Lienzo / canvas - 1125 points
---------------	-------------------------------

SURFACE

143 x 143 cm.	Sobre madera blanca / on white surface - 1555 points
---------------	--

143 x 143 cm.	Sobre madera de color / on colour surface - 1655 points
---------------	---

Zen I & II

Técnica | *Technique:*

Mixta sobre papel con marco / mixed on paper with frame

90 x 70 cm.	625 points/unit
-------------	-----------------



Granatum

Técnica | *Technique:*
Mixta sobre lienzo / mixed on canvas

CON MARCO | WITH FRAME

120 x 120 cm.	1125 points	1390 points
---------------	-------------	-------------



Blossom

Técnica | *Technique:*
Mixta sobre lienzo / mixed on canvas

CON MARCO | WITH FRAME

120 x 120 cm.	1125 points	1390 points
---------------	-------------	-------------





Explosive

Técnica | *Technique:*

Mixta sobre lienzo / mixed on canvas

CON MARCO | WITH FRAME

120 x 120 cm.

1125 points

1390 points





Brave

Técnica | *Technique:*
Mixta sobre lienzo / mixed on canvas

CON MARCO | WITH FRAME

120 x 120 cm.	1125 points	1390 points
---------------	-------------	-------------



Crystal

Técnica | *Technique:*
Mixta sobre lienzo / mixed on canvas

CON MARCO | WITH FRAME

150 x 150 cm.	2140 points	2471 points
---------------	-------------	-------------



BARDET

Natural de Valencia, España. Su formación en artes plásticas y diseño se lleva a cabo de Madrid.

Bardet se presenta como un artista transgresor y reivindicativo. Su trabajo dista mucho de aquellas obras que utilizan técnicas de pintura tradicionales, dando lugar a obras, por encima de todo, divertidas y muy coloridas.

El artista dota sus cuadros de un aire festivo, donde plasma el dinamismo y la energía de sus personajes y de su propia manera personal de ver la vida cotidiana. La fuerza del color que se desprende de sus obras se transmite libremente al espectador.

He was born in Valencia, Spain. His training in plastic arts and design is carried out in Madrid.

Bardet presents himself as a transgressive and vindictive artist. His work is far from those artworks that use traditional painting techniques, giving rise to works, above all, fun and very colorful.

The artist provides his paintings with a more festive air in which he captures the dynamism and energy of his characters and his personal way of seeing everyday life. The strength of color that emerges from his works is freely transmitted to the viewer.



Kolorentum I

Técnica | *Technique:*
Mixta sobre lienzo / mixed on canvas

CON MARCO | WITH FRAME

150 x 150 cm.	2000 points	2331 points
---------------	-------------	-------------



Kolorentum III

Técnica | *Technique:*
Mixta sobre lienzo / mixed on canvas

CON MARCO | WITH FRAME

120 x 120 cm.	1200 points	1465 points
---------------	-------------	-------------

Kolorentum VI

Técnica | *Technique:*
Mixta sobre lienzo / mixed on canvas

CON MARCO | WITH FRAME

120 x 120 cm.	1200 points	1465 points
---------------	-------------	-------------



Kolorentum VII

Técnica | *Technique:*
Mixta sobre lienzo / mixed on canvas

CON MARCO | WITH FRAME

120 x 120 cm.	1200 points	1465 points
---------------	-------------	-------------



Kolorentum II

Técnica | *Technique:*
Mixta sobre lienzo / mixed on canvas

CON MARCO | WITH FRAME

120 x 120 cm.	1200 points	1465 points
---------------	-------------	-------------



Koloantum V

Técnica | *Technique:*
Mixta sobre lienzo / mixed on canvas

CON MARCO | WITH FRAME

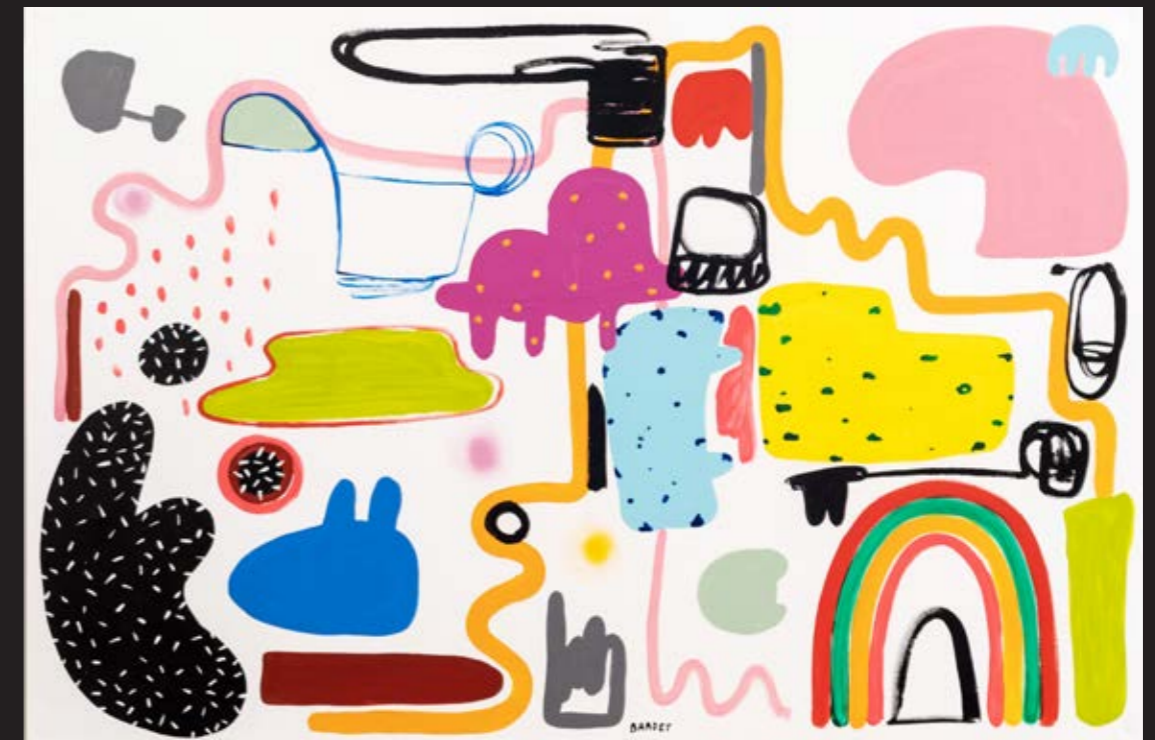
100 x 150 cm.	1200 points	1476 points/unit
---------------	-------------	------------------

Koloantum IV

Técnica | *Technique:*
Mixta sobre lienzo / mixed on canvas

CON MARCO | WITH FRAME

100 x 150 cm.	1200 points	1476 points/unit
---------------	-------------	------------------



BERTA SOLANA

Su trabajo es una combinación en equilibrio de la abstracción en los fondos y de la figuración en primer plano. La figura humana es la protagonista indiscutible de cada una de sus obras, potenciada por todo el juego de matices que aporta la pintura abstracta.

El estilo varía según el motivo; de un hiperrealismo claro pasamos a imágenes menos lamidas y de factura más expresionista. En cualquier caso, la artista recrea momentos familiares, de personajes cercanos con los que nos sentimos identificados. El hecho de que los presente de lado o de espaldas, en escorzos donde el rostro no se deja ver, hace que nuestro deseo de convivir con estas piezas aumente pues las sentimos como propias.

Her work is a balanced combination of abstraction in the backgrounds and figuration in the foreground. The human figure is the undisputed protagonist of each of her works, enhanced by all the nuances that abstract painting brings.

The style varies according to the motive; from a clear hyperrealism we go to less licking images and of more expressionist invoice. In any case, the artist recreates family moments, of close characters with whom we feel identified. The fact that she presents them on its side or on your back, where the faces can not be seen, means that our desire to live with these pieces increases because we feel them as our own.



Florida I & II

Técnica | Technique:
Mixta sobre papel / mixed on paper

113 x 83 cm.

960 points/unit



J. CEBRIÁN

Muy prolífico, Cebrián es una amante de la pintura por encima de todo. Su trabajo refleja mundos cercanos y reales que van desde el hiperrealismo hasta el surrealismo, pasando por el simbolismo. En esos mundos cercanos el artista plasma el mundo cotidiano desde su personal visión.

Le encanta jugar con los símbolos. Sus paisajes, aparentemente sencillos, contienen insinuaciones inquietantes y sus autorretratos, revelan una personalidad fascinante.

Very prolific, Cebrian is a lover of painting above all. His work reflects near and real worlds that go from hyperrealism to surrealism, passing through symbolism. In these nearby worlds the artist explains the everyday world from his personal vision.

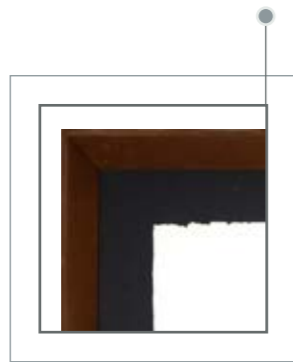
He loves playing with symbols. His landscapes, apparently simple, contain disturbing insinuations, and his self-portraits reveal a fascinating personality.

Detroit I & II

Técnica | *Technique:*
Mixta sobre papel con marco
mixed on paper with frame

100 x 100 cm.	900 points/unit
---------------	-----------------





CUÑA ÓXIDO | RUST WEDGE FRAME

Chebo VI & VII

Técnica | *Technique:*

Mixta sobre papel con marco / mixed on paper with frame

113 x 83 cm.

960 points/unit

Ebano I & II

Técnica | *Technique:*

Mixta sobre papel con marco / mixed on paper with frame

113 x 83 cm.

960 points/unit





Atenas I & II

Técnica | Technique:

Mixta sobre papel con marco / mixed on paper with frame

113 x 83 cm. 900 points



CAJA NEGRA | BLACK BOX FRAME



Versa I & II

Técnica | Technique:

Mixta sobre papel con marco / mixed on paper with frame

113 x 83 cm. 900 points/unit

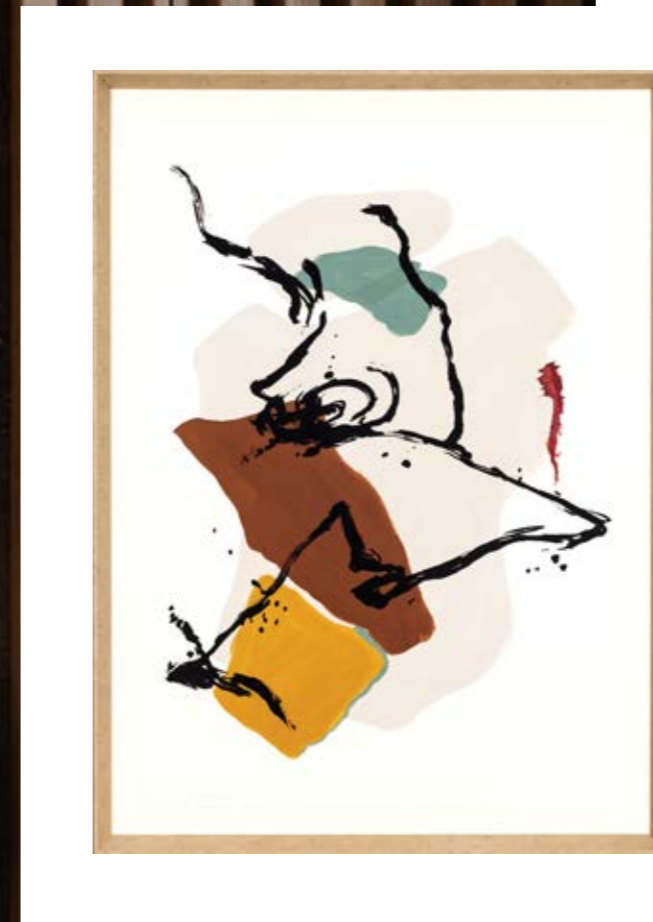
Nasser I & II

Técnica | *Technique:*

Mixta sobre papel con marco / mixed on paper with frame

90 x 70 cm.

625 points/unit



Cronos I & II

Técnica | *Technique:*

Mixta sobre papel con marco / mixed on paper with frame

113 x 83 cm.

900 points/unit





JEREMÍAS CAPPA

Sus obras no se ciñen a un estilo o corriente pictórica concreta, nadando en el plano de lo figurativo y vanguardista, pero sin definirse.

Algunas de sus obras se inspiran en el Impresionismo, el Surrealismo o el Informalismo pero también observamos como en algunas de sus pinturas hace un guiño al Cubismo, representado por algunas de las obras de Picasso o Braque, o en otras, al Fauvismo y las creaciones de Matisse.

His works do not adhere to a specific style or pictorial current, swimming on the plane of the figurative and avantgarde, but without being defined.

Some of his works are inspired by Impressionism, Surrealism or Informalism, but it is also observed how in some of his paintings he makes a nod to Cubism, represented by some of the works of Picasso or Braque, or in others, Fauvism and Matisse's creations.

L BLANCA DECAPÉ | WHITE L DECAPE FRAME



Egeo gris

Técnica | *Technique:*
Mixta sobre lienzo / mixed on canvas

CON MARCO | WITH FRAME

100 x 150 cm.	1125 points	1401 points
---------------	-------------	-------------



OSCAR CABANA

Cemento, yeso, arena, agua, papel... los materiales con los que Oscar Cabana lleva a cabo sus piezas provienen de la construcción, aspecto que imprime textura a sus trabajos. Así, su formación de arquitecto condiciona la materia a partir de la que crea, pero también su punto de vista dando lugar a un estilo característico y personal.

Como un ejercicio de introspección. Una cafetera, un cepillo de dientes o un lavabo nos hablan de aspectos cotidianos. A esto sumamos una nueva temática, el bodegón, donde un limón, un plátano o una sandía se convierten en naturalezas muertas de lo más contemporáneas.

Cement, plaster, sand, water, paper ... the materials with which Oscar Cabana carries out his pieces come from the construction, aspect that prints texture to his works. Thus, his training as an architect determines the material from which he creates, but also his point of view giving rise to a characteristic and personal style.

As an exercise of introspection. A coffee machine, a toothbrush or a sink tell us about everyday aspects. To this we add a new theme, the still life, where a lemon, a banana or a watermelon become dead natures of the most contemporary.



CUÑA ROBLE ANTRACITA
ANTHRACITE OAK WEDGE FRAME

Grúas II

Técnica | *Technique:*

Mixta sobre papel con marco / mixed on paper with frame

70 x 50 cm. 450 points



Breuer

Técnica | *Technique:*

Mixta sobre papel con marco / mixed on paper with frame

50 x 70 cm. 450 points



Taburete

Técnica | *Technique:*

Mixta sobre papel con marco / mixed on paper with frame

50 x 70 cm. 450 points

Flecha FFCC II

Técnica *Technique:*
Mixta sobre papel con marco / mixed on paper with frame

Técnica *Technique:*
Mixta sobre papel con marco / mixed on paper with frame

70 x 50 cm. 450 points

70 x 50 cm. 450 points



Avenida Farol

Técnica *Technique:*
Mixta sobre papel con marco / mixed on paper with frame

Técnica *Technique:*
Mixta sobre papel con marco / mixed on paper with frame

70 x 50 cm. 450 points

70 x 50 cm. 450 points



CUÑA ROBLE ANTRACITA
ANTHRACITE OAK WEDGE FRAME



Limones

Técnica | *Technique:*

Mixta sobre papel con marco / mixed on paper with frame

73 x 53 cm.

450 points



Plátano

Técnica | *Technique:*

Mixta sobre papel con marco / mixed on paper with frame

73 x 53 cm.

450 points



Edificio

Técnica | *Technique:*

Mixta sobre papel con marco / mixed on paper with frame

73 x 53 cm.

450 points



Cucharillas

Técnica | *Technique:*

Mixta sobre papel con marco / mixed on paper with frame

73 x 53 cm.

450 points



PLANO CHAPA ROBLE / OAK VENEER PLANE



NOVOCUADRO

A R T C O M P A N Y

A stylized graphic element consisting of two overlapping, slightly offset rectangular shapes that form a right-pointing arrow or chevron shape.

Ctra. de Mijas, 22 (Edf. La Calerita), Local - 3
29640 Fuengirola | Málaga, Spain

Phone: +34 952 662 791

info@novocuadro.com

www.novocuadro.com